

KANTOREN
/ KMO /
INDUSTRIE

Koralenhoeve 10 Wommelgem

C.1221

23.700,00 €/maand



Beschrijving

Dit veelzijdige bedrijfspand is ideaal gelegen in een KMO-zone op slechts 10 minuten van het rondpunt in Wommelgem, met vlotte bereikbaarheid via de E313 en andere invalswegen.

Deze site biedt de perfecte combinatie van kantoor- en magazijnruimte voor bedrijven die een strategische en toegankelijke locatie zoeken in de regio Antwerpen.

Oppervlakte

Totale terrein oppervlakte: ± 7244 m²

Magazijnruimte: ± 2125 m²

Kantoorruimte: GLV ± 700 m²

Kantoorruimte: 1^{ste} verdiep: ± 700 m²

Mezzanine: ± 225 m²

Technische beschrijving

Magazijn/Atelier

- Constructie: staal

- Geïsoleerde wanden
- Geïsoleerd dak: roofing
- Dak voorzien van: enkelwandige lichtstraten met koepels
- Verlichting: led
- Vrije hoogte: 7m
- Vloer: polybeton met een draagkracht van 3 T/m²
- Verwarming: hete lucht gasstralers
- Elektriciteitsvoorziening: drijfkracht 3 x 380 (hoogspanningscabine) 15000V
- Aansluiting op de openbare riolering: ja
- 3 sectionaal poorten: niet/elektrisch bedienbaar
- Veiligheid: alarminstallatie/ brandhaspels / rookdetectie/
- Mezzanine: 225 m²
- Voorziening voor rolbrug
- Sanitaire voorzieningen (douche met kleedruimte)
- Magazijnierlokaaltje
- Parking: verhard / verlicht
- Kadastrale plan: ja
- Kadastrale legger: ja

Kantoor

- Gelegen aan de voor-/zijgevel op het gelijkvloers en 1^{ste} verdieping
- Inkomhal met trap
- Plintkabelgoten / vloerkabelgoten
- Verlaagd plafond met inbouwverlichting (TL en LED)
- Aluminium draai-kiep ramen met dubbele beglazing
- Zonneblinden
- Airconditioning
- Elektriciteits-, data- en telefoonaansluiting
- Alarminstallatie
- Verwarming op aardgas
- Reeds opgedeeld in verschillende ruimten en landschapskantoor
- Kitchenette + eetruimte
- Sanitair dames en heren / met douche
- Ruime parking: ± 50 plekken

Voorwaarden / extra info

Stedenbouwkundige vergunning: uitgereikt

Stedenbouwkundige bestemming: KMO-Zone

Dagvaardigen: geen dagvaardiging uitgebracht

Voorkooprecht: voorkooprecht

Verkavelingsvergunning: geen verkavelingsvergunning aanwezig

Watertoets

P score: B

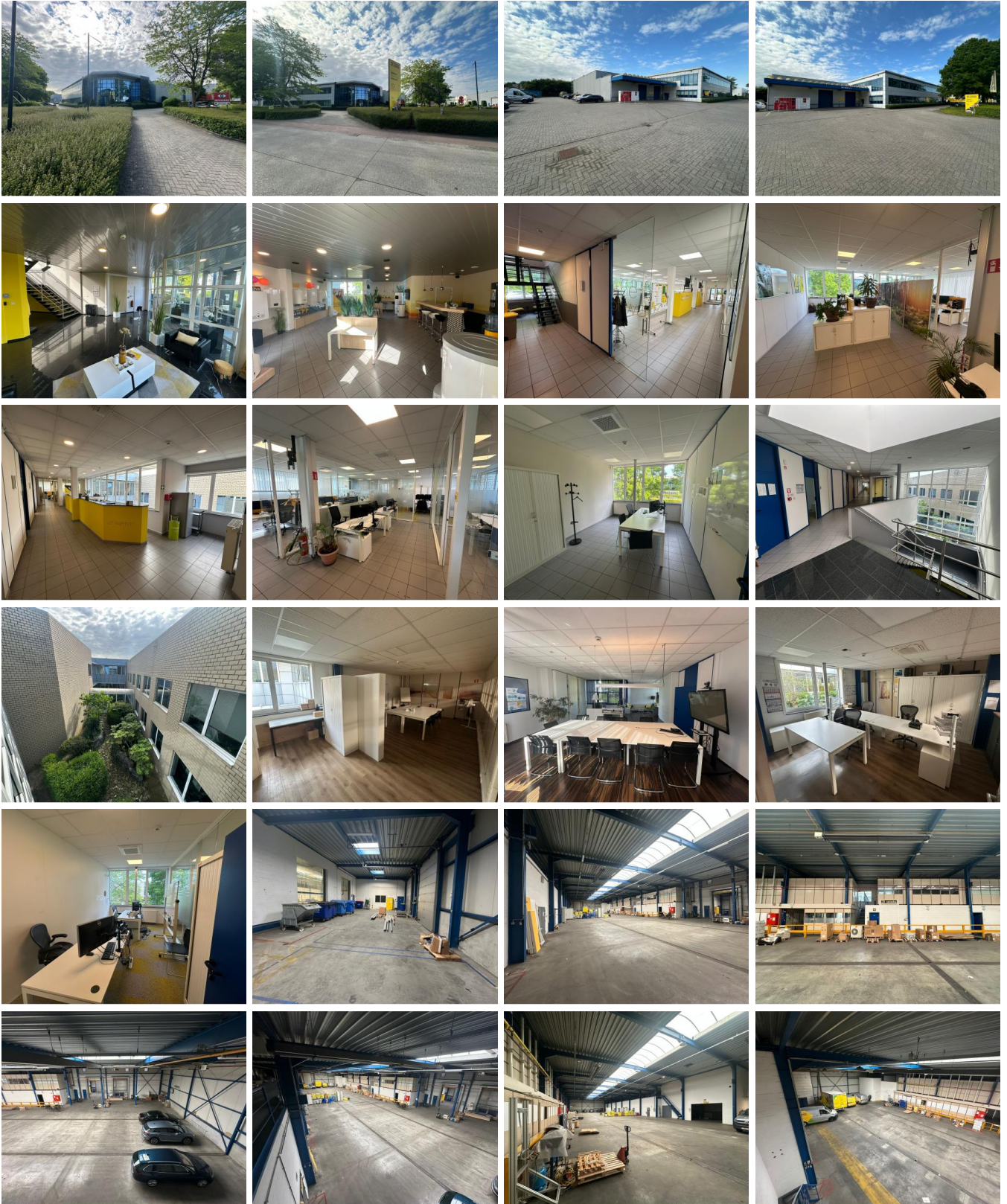
G Score: A

Afgebakend overstromingsgebied: nee

Afbakende oeverzone: nee

Risicozone voor overstroming: nee

Foto's



Locatie



MERTENS VASTGOED NV
Straatsburgdok-Noordkaai 33
2030 Antwerpen
T: 03/226.21.02
E: info@mertensvastgoed.be
Bezoek onze website:
<http://www.mertensvastgoed.be>



**INTERESSE? OF
MEER INFORMATIE?**
Wij helpen u graag verder

Philippe Lambert
+32 471 72 89 12
pl@mertensvastgoed.be



**INTERESSE? OF
MEER INFORMATIE?**
Wij helpen u graag verder

Niki Mertens
+32 494 58 41 85
nm@mertensvastgoed.be



**INTERESSE? OF
MEER INFORMATIE?**
Wij helpen u graag verder

Raf Verbiest
02 226 21 02
rv@mertensvastgoed.be